

Manual de Instalación del Sistema



Esta es una guía rápido de cómo hacer una instalación básica para un sistema creado por Cre@tica en Visual Basic 6.0

1. Verificar al Configuración Regional

- a. Entrar a Panel de Control



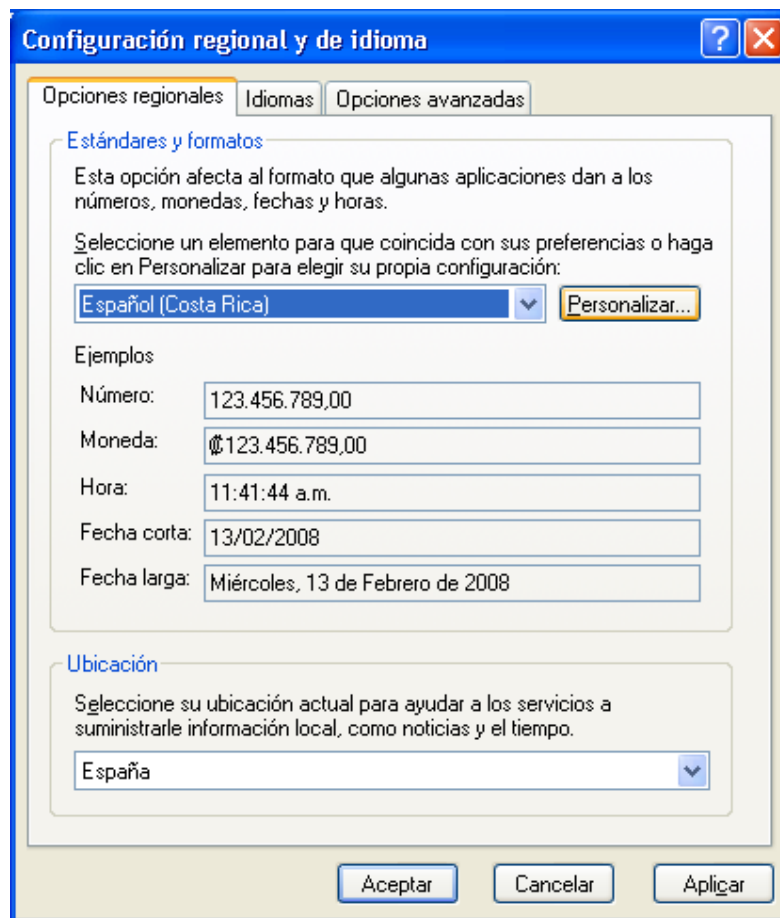
- b. Pasar a Vista Clásica



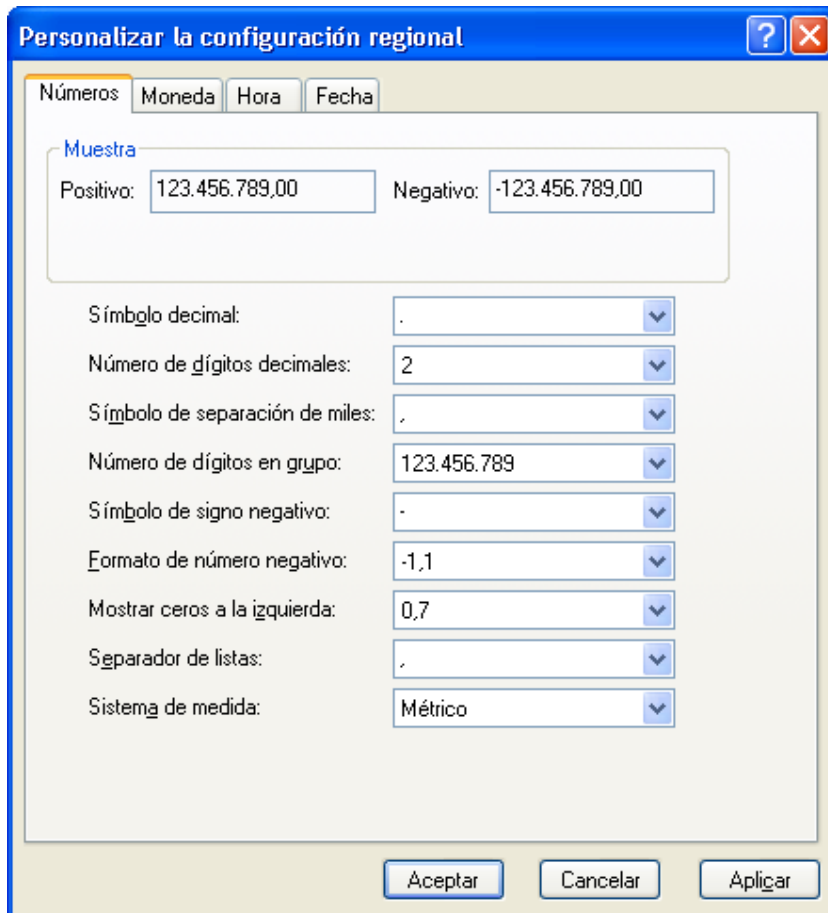
c. Entrar a Configuración Regional



d. Ponerlo en Español Costa Rica



- e. Darle en Personalizar y Cambiar en Símbolo Decimal a "." (Punto)
Y el separador de Miles a "," (Coma).



- f. Hay que pasarse a Moneda y hacer lo mismo, Cambiar en Símbolo Decimal a "." (Punto) Y el separador de Miles a "," (Coma).

Personalizar la configuración regional

Números **Moneda** Hora Fecha

Muestra

Positivo: ₡123.456.789,00 Negativo: (₡123.456.789,00)

Símbolo de moneda: ₡

Formato de moneda positivo: ₡1,1

Formato de moneda negativo: (₡1,1)

Símbolo decimal: .

Número de dígitos decimales: 2

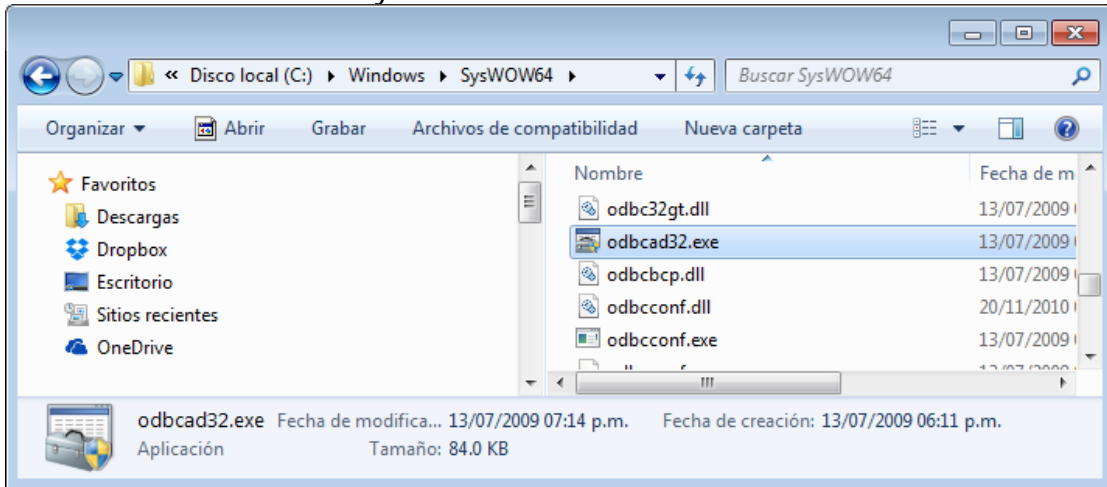
Símbolo de separación de miles: ,

Número de dígitos en grupo: 123.456.789

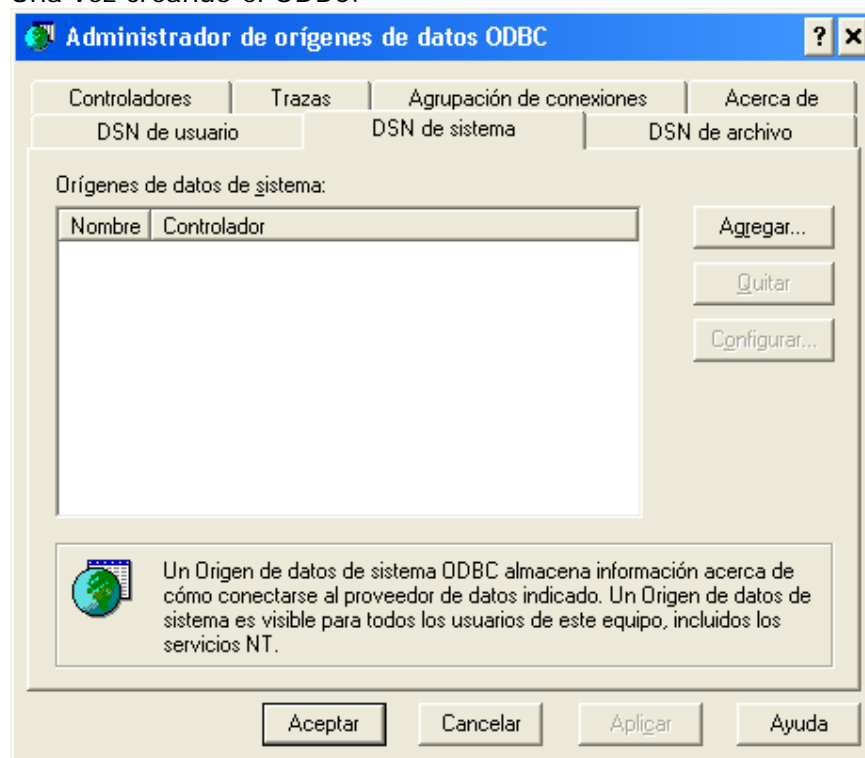
Aceptar Cancelar Aplicar

2. Crear el Dsn (si es base de datos Sql Server*)

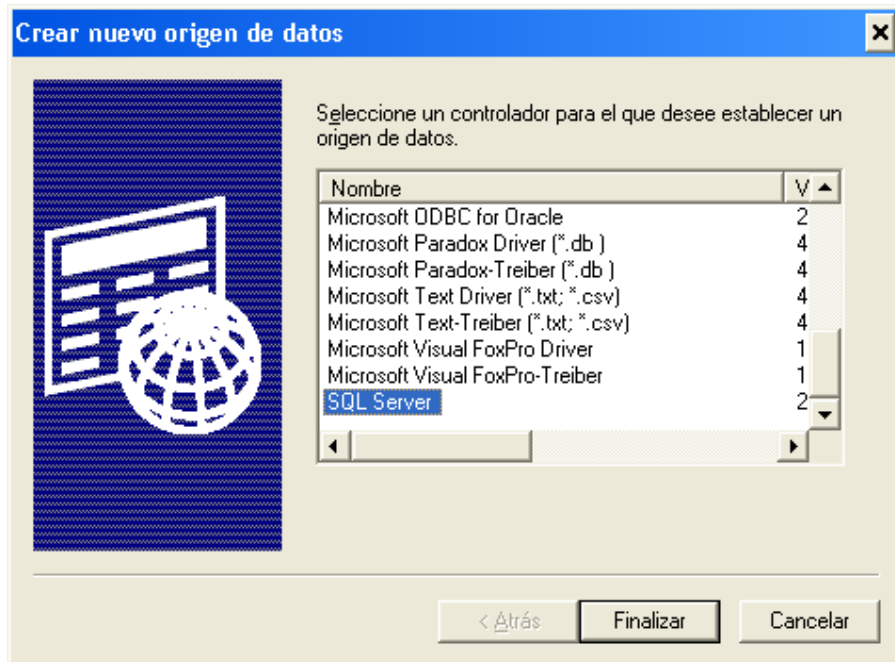
- a. Ir al Siguiete Menú: Panel de Control->Herramientas Administrativas->Orígenes de datos (ODBC)
- b. Seleccionar Dsn de Sistema si es Windows 7 o superior debe realizarse en DSN de Usuario.
- c. En casos de que el Windows sea de 64bits se deberá crear el odbc usando el Programa de 32 bits ubicado en:
C:\Windows\SysWOW64\odbcad32.exe



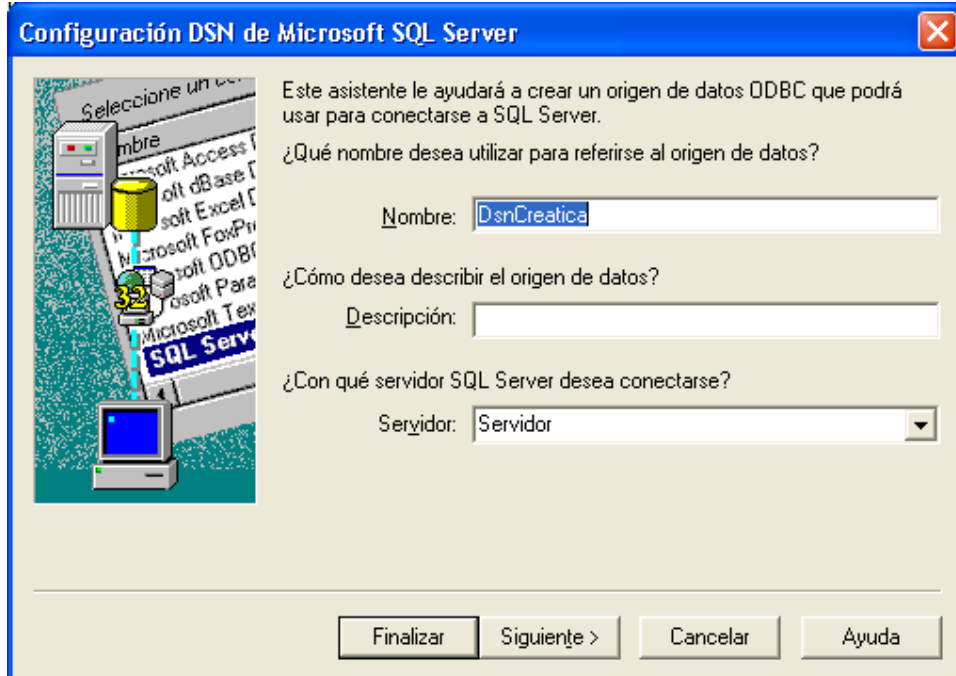
Una vez creando el ODBC.



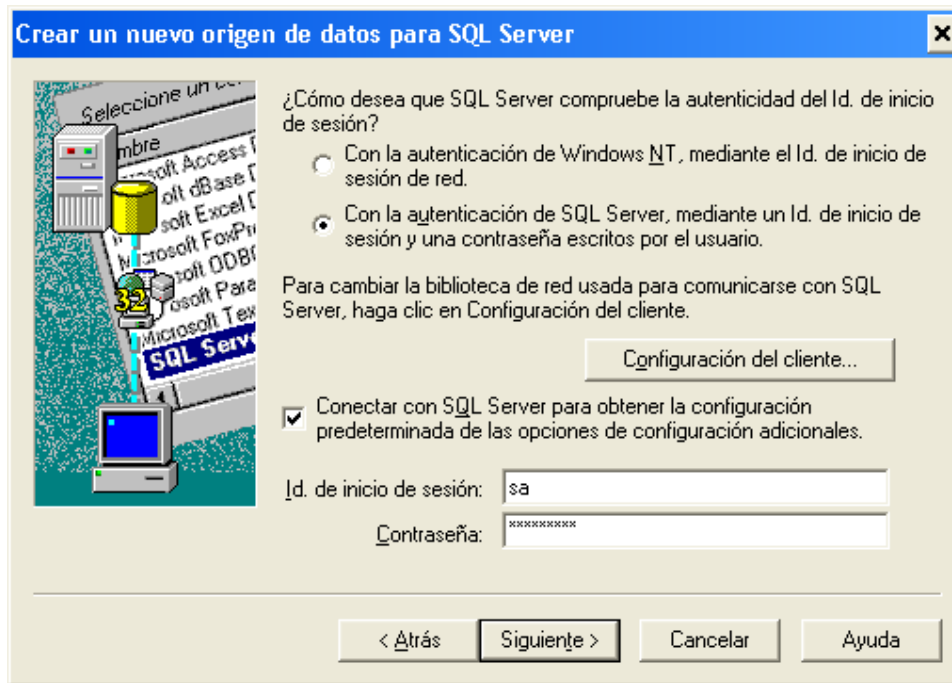
d. Presionar Agregar y Seleccionar Sql Server y Darle Finalizar



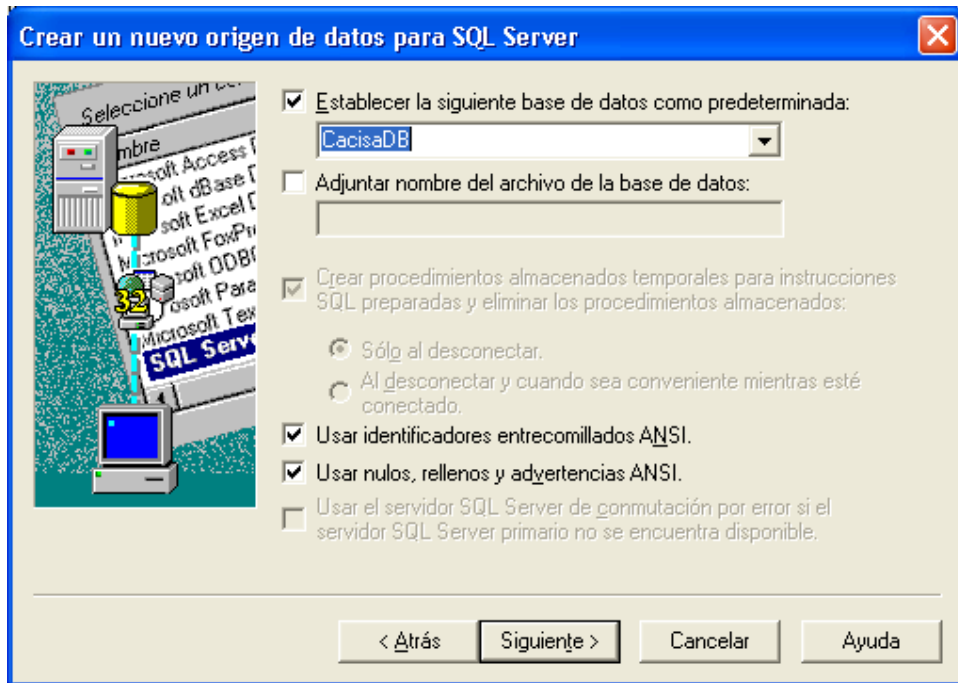
e. Completar el nombre del Dsn y el Servidor de Sql Server, Presionar Siguiente



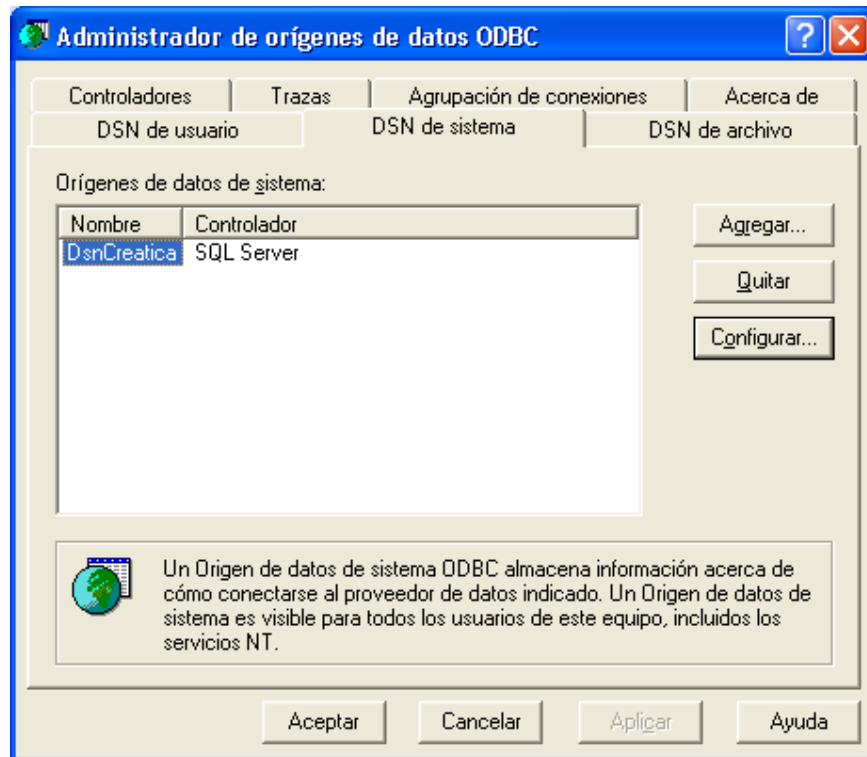
- f. Completar la información del usuario de la cuenta y presionar siguiente, para la clave del SA, por favor comunicarse con el administrador del sistema.



g. Seleccionar la base de Datos Deseada

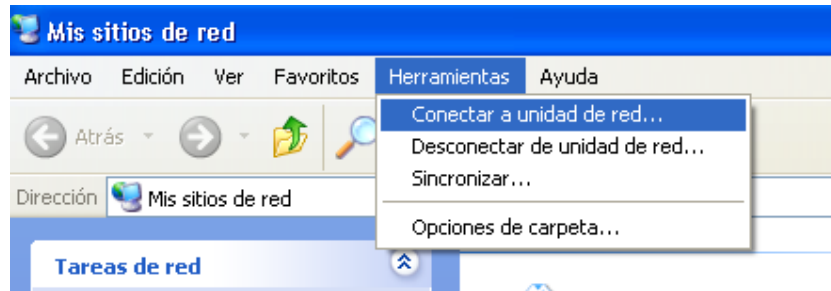


h. Luego Darle Siguiente, luego otra vez siguiente y luego Finalizar.

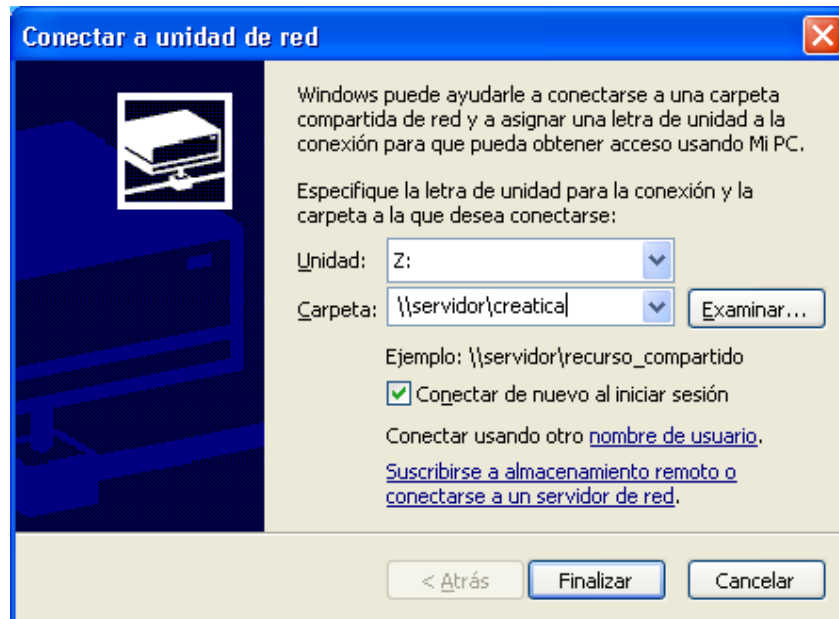


3. Crear Unidad de Red

- a. Ir a "Mis Sitios de red", en Herramientas Buscar Conectar a Unidad de Red
- b.

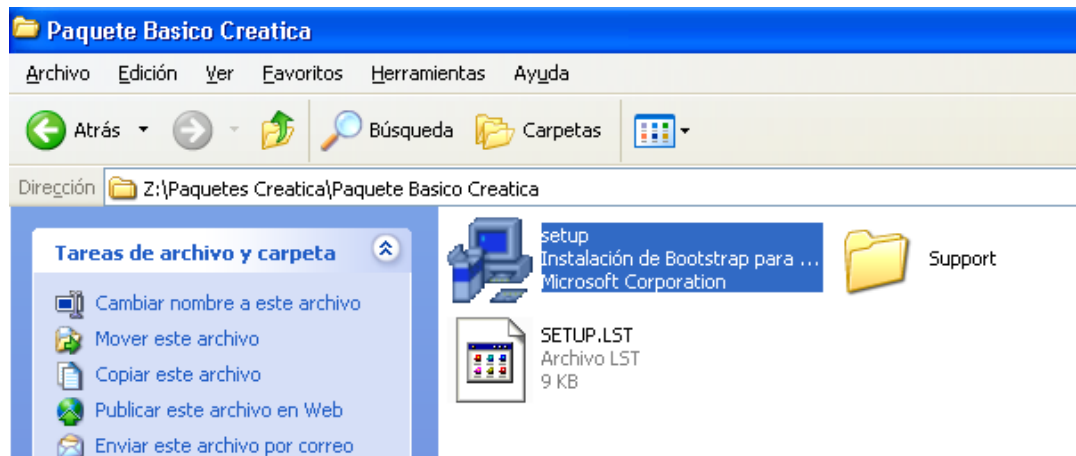


- c. Completar la siguiente información



4. Instalación del Paquete del Sistema (Conjunto de librerías que permiten la ejecución del sistema)

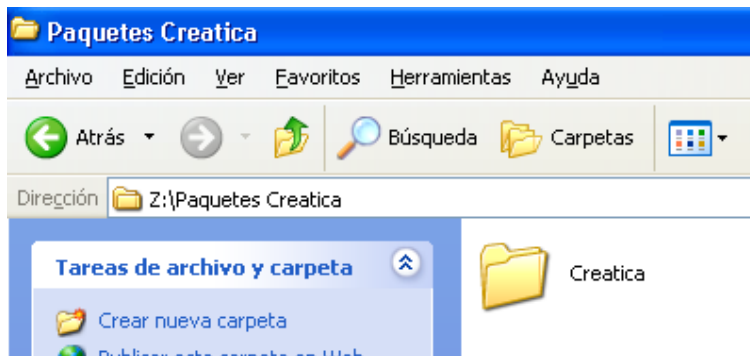
- a. Ir la Siguiente Dirección y ejecutar el archivo Setup.exe



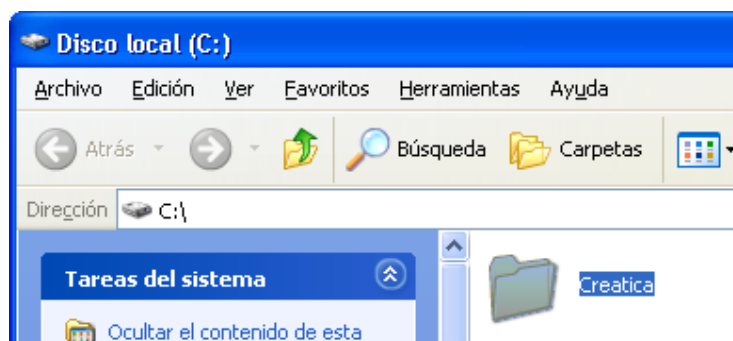
- b. Seguir los pasos de Instalación hasta que termine.
- c. Si diera algún error de Versiones, presione Omitir.

5. Copiando la carpeta de configuración local del sistema

- a. Ir la siguiente dirección:

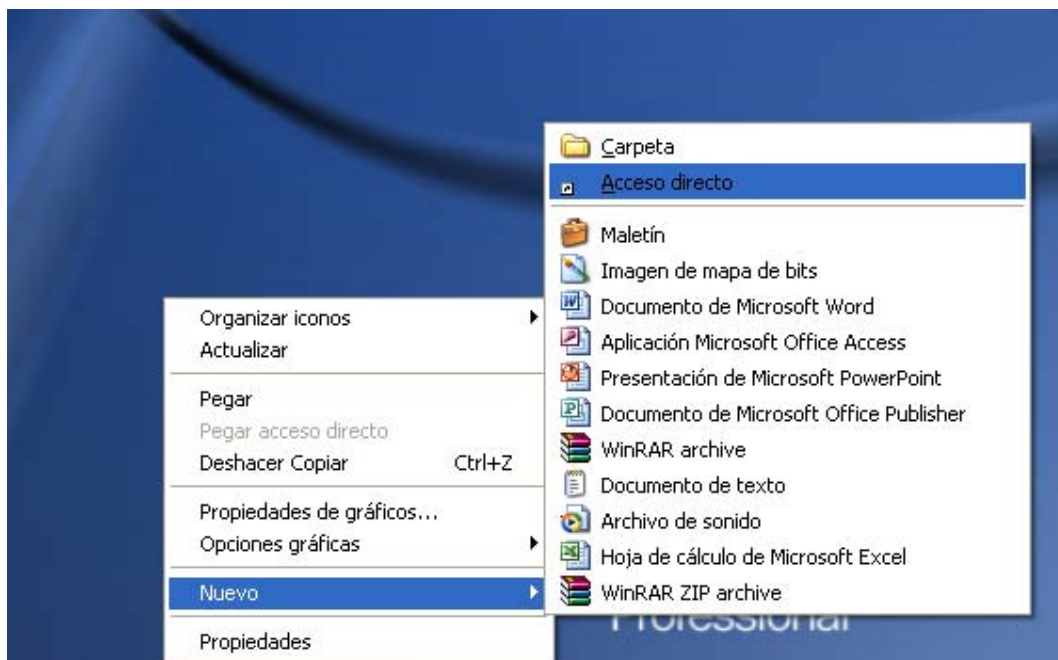


- b. Copiar la Carpeta "Creatica" a la unidad C: de la maquina que se está instalando.
- c. Quedando de esta Forma

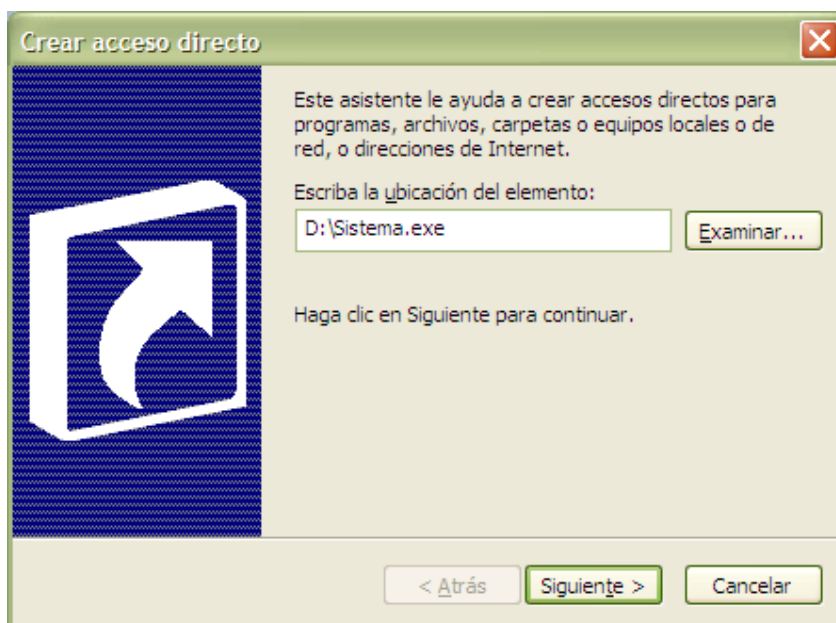


6. Creando el Acceso Directo

- a. Estando en el escritorio de la maquina presionar Clic Derecho del Mouse y seleccionar la siguiente opción:



- b. Escribir la siguiente información o seleccionar el archivo desde el botón de Examinar y Presionar Siguiente.



- c. Luego Presionar Finalizar.

7. Ingresando al Sistema.

- a. Ingresando al sistema puede aparecer la siguiente pantalla de configuración. Confirmar con el administrador del sistema para corroborar la información y actualizar.

Configuración de la PC

Configuración del Sistema

Unidad en la que va a trabajar

Actual **C:**

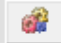
Base:

Servidor

Nombre DNS

Usuario SQL

Clave SQL

Nombre base AUX 

Nombre base CONTA

- b. Listo, Puede Ingresar al Sistema, si no tiene clave de acceso por favor consulte al administrador del sistema para que le proporcione una.

Inicio

Usuario:

Clave:

R&R Soporte y Desarrollo S.A. (Cre@tica)
Ced: 3-101-261-888

Web Site: <http://www.creatica.co.cr>



José Daniel Rodríguez B.

Teléfono: 8826-7845

e-mail: jrodriguez@creatica.co.cr

Esteban Ramírez Q.

Teléfono: 8826-7859

e-mail: eramirez@creatica.co.cr

Oficina: 2560-59-60 /
2263-42-23

Para más información y Descargas ir al sitio
www.creatica.co.cr en el menú de "Descargas"